

Fiche Produit : SysAudit

Audit de l'utilisation des logiciels du parc

SysAudit est un module d'audit de l'utilisation des logiciels du parc. Il permet:

- d'identifier précisément les logiciels utilisés par poste
- de connaître parfaitement la liste des logiciels les plus utilisés sur le site
- de compter exactement le nombre de licences nécessaires aux utilisateurs
- de faire le bilan précis des renouvellements de maintenances
- d'identifier les logiciels qui ne sont plus utilisés
- de calibrer au plus juste les configurations des machines pour les utilisateurs.

Audit d'utilisation des logiciels

SysAudit, est un module d'inventaire du taux d'utilisation des logiciels du poste client. Il permet de connaître la date et la durée d'utilisation des logiciels de l'utilisateur.

La recherche des logiciels est rapide. Elle fonctionne à distance en tâche de fond et n'empêche pas le travail de l'utilisateur. L'audit des logiciels fonctionne également en mode déconnecté, lorsqu'il est installé en tant que service. Une console de visualisation permet à l'administrateur de connaître l'état d'utilisation de tous les logiciels des postes.

Un module de requête permet la consolidation des informations dans un fichier au format « .csv » (que l'on peut exporter dans Excel). Les informations d'inventaire sont stockées au format CSV ou dans une base données MYSQL. La base de données, s'installe, démarre à distance et fonctionne en Internet/Intranet.

Par exemple, il est possible de connaître facilement la courbe d'utilisation d'un logiciel en particulier ou d'une liste de logiciels.

The screenshot shows the SysAudit application window. The main area displays a table with the following columns: Name, Last access, delay, ProcNum, Memory, Size(Ko), and Programi. The table lists various executables such as wisptis.exe, winlogon.exe, wuauclt.exe, WZQKPICK.EXE, ACTray.exe, ACWLIcon.exe, cssauth.exe, GzSnd.exe, hkcmd.exe, igfxpers.exe, igfxsrv.exe, igfxtray.exe, scheduler_proxy.exe, smax4pnp.exe, tcserver.exe, tp4serv.exe, TPHKMGR.exe, TPONSCR.exe, TpPenMon.exe, TpScrex.exe, TpShocks.exe, TSMResident.exe, OUTLOOK.EXE, SysDyn.exe, SysScript.exe, PSPad.exe, cmd.exe, EXCEL.EXE, userinit.exe, iexplore.exe, SysInstall.exe, and SysPlug.exe. The 'OUTLOOK.EXE' row is highlighted. The status bar at the bottom shows '69 OUTLOOK.EXE;2007/09/06' and '2007/09/06'.

Name	Last access	delay	ProcNum	Memory	Size(Ko)	Programi
wisptis.exe	2007/09/06 16:49:25	717	4684	8130560	0	/EndSess
winlogon.exe	2007/09/06 16:49:25	717	1828	8732672	0	winlogon.
wuauclt.exe	2007/09/06 16:49:25	717	4192	4861952	51	"C:\WIND
WZQKPICK.EXE	2007/09/06 16:49:25	717	3552	4730880	104	"C:\Progi
ACTray.exe	2007/09/06 16:49:25	716	4212	6291456	400	"C:\Progi
ACWLIcon.exe	2007/09/06 16:49:25	716	4268	6029312	108	"C:\Progi
cssauth.exe	2007/09/06 16:49:25	716	4844	15966208	2286	"C:\Progi
GzSnd.exe	2007/09/06 16:49:25	716	4888	5218304	232	"C:\Progi
hkcmd.exe	2007/09/06 16:49:25	716	1672	5038080	112	"C:\WIND
igfxpers.exe	2007/09/06 16:49:25	716	4100	4927488	92	"C:\WIND
igfxsrv.exe	2007/09/06 16:49:25	716	4160	4100096	188	C:\WIND
igfxtray.exe	2007/09/06 16:49:25	716	3708	5046272	96	"C:\WIND
scheduler_proxy.exe	2007/09/06 16:49:25	716	4168	4096000	492	"C:\Progi
smax4pnp.exe	2007/09/06 16:49:25	716	6072	5881856	904	"C:\Progi
tcserver.exe	2007/09/06 16:49:25	716	4696	15007744	42	"C:\Progi
tp4serv.exe	2007/09/06 16:49:25	716	5544	4136960	92	"C:\WIND
TPHKMGR.exe	2007/09/06 16:49:25	716	5832	5926912	92	"C:\PROG
TPONSCR.exe	2007/09/06 16:49:25	716	512	4050944	76	"C:\Progi
TpPenMon.exe	2007/09/06 16:49:25	716	5752	5795840	24	"C:\WIND
TpScrex.exe	2007/09/06 16:49:25	716	648	3977216	84	"C:\Progi
TpShocks.exe	2007/09/06 16:49:25	716	5696	4444160	104	"C:\WIND
TSMResident.exe	2007/09/06 16:49:25	716	5940	4829184	40	"C:\Progi
OUTLOOK.EXE	2007/09/06 16:49:25	670	568	5652480	12530	"C:\PROG
SysDyn.exe	2007/09/06 16:49:25	637	816	5423104	61	C:\WIND
SysScript.exe	2007/09/06 16:49:25	629	5632	87326720	778	"D:_Sine
PSPad.exe	2007/09/06 16:21:43	77	4236	14139392	3901	"C:\Progi
cmd.exe	2007/09/05 13:36:46	53	4016	2899968	0	cmd.exe.
EXCEL.EXE	2007/09/06 16:21:43	38	940	36352000	17472	"C:\Progi
userinit.exe	2007/09/06 16:18:33	7	4516	3788800	0	userinit.e
iexplore.exe	2007/09/06 16:26:23	1	4840	11128832	610	"C:\Progi
SysInstall.exe	2007/09/05 11:14:15	1	3984	12644352	890	C:\SysDe
SysPlug.exe	2007/09/05 13:34:46	1	5464	8519680	739	"C:\Progi

Pour chaque logiciel, **SysAudit** est capable d'afficher :

- le nom de l'exécutable du logiciel
- la date et l'heure de dernière utilisation

SiNETiS, SAS

Société au capital de 39 000 Euros

R.C.S. Marseille B 433 367 745 • SIRET 433367745 00034 • CODE APE 722Z

352, av. du PRADO – bât. « Le Magellan » – 13008 MARSEILLE

tel : +33(0)4 91 22 55 65 fax : +33(0)4 91 71 53 44

<mailto://sinetis@sinetis.fr> <http://www.sinetis.fr>

- le taux d'utilisation (par période de temps définie, en général la minute)
- la taille mémoire utilisée par le processus
- le chemin d'installation du logiciel
- la taille du programme
- le numéro du processus du logiciel
- le nom du produit
- la version du produit
- le nom de la société
- la date de création (installation du programme)
- la date de dernier accès
- la date de dernière écriture (mise à jour)
- la version du fichier
- le type du fichier
- la description du logiciel
- le langage utilisé par le logiciel
- les informations de copyright
- le nom d'origine du logiciel
- la compatibilité (XP, vista, etc.)
- la version de l'operating system

Affichage par logiciels

Sys Audit est capable également de donner une vue d'affichage des postes qui utilisent un logiciel afin de comptabiliser facilement la liste des logiciels d'un site et la liste des postes utilisant un logiciel en particulier.

Name	Last access	delay	ProcNum	Memory	Size(Ko)	Program
AcSvc.exe	2007/09/06 16:49:25	717	3524	17313792	168	"C:\Progi
AcPrfMgrSvc.exe	2007/09/06 16:49:25	717	584	4907008	52	"C:\Progi
ACTray.exe	2007/09/06 16:49:25	716	4212	6291456	400	"C:\Progi
ACWLIcon.exe	2007/09/06 16:49:25	716	4268	6029312	108	"C:\Progi
alg.exe	2007/09/06 16:49:25	717	2036	3678208	43	C:\WIND
Apache.exe	2007/09/06 16:49:25	720	720	10891264	20	"D:_Sini
ApacheMonitor.exe	2007/09/06 16:49:25	717	1016	3907584	40	"D:_Sini
ASRSVC.exe	2007/09/06 16:49:25	717	856	2109440	84	"C:\Progi
BTTray.exe	2007/09/06 16:49:25	717	2040	6582272	548	"C:\Progi
btwdins.exe	2007/09/06 16:49:25	717	704	2359296	260	"C:\Progi
cmd.exe	2007/09/05 13:36:46	53	4016	2899968	0	cmd.exe
cssauth.exe	2007/09/06 16:49:25	716	4844	15966208	2286	"C:\Progi
cvsslock.exe	2007/09/06 16:49:25	717	872	4202496	57	"C:\Progi
cvsservice.exe	2007/09/06 16:49:25	717	904	5767168	37	"C:\Progi
daemon.exe	2007/09/06 16:49:25	717	4544	5730304	153	"C:\Progi
DIG.exe	2007/09/06 16:49:25	717	2916	5095424	24	"C:\Progi
ExtEng.exe	2007/09/06 16:49:25	717	776	12124160	424	"C:\Progi
EXCELEXE	2007/09/06 16:21:43	38	940	36352000	17472	"C:\Progi
explorer.exe	2007/09/06 16:49:25	717	4920	15765504	1013	C:\WIND
FRTSVC.exe	2007/09/06 16:49:25	717	1084	1658880	40	C:\WIND
GzSnd.exe	2007/09/06 16:49:25	716	4888	5218304	232	"C:\Progi
hkcmd.exe	2007/09/06 16:49:25	716	1672	5038080	112	C:\WIND
ibmpmsvc.exe	2007/09/06 16:49:25	717	240	1409024	36	C:\WIND
ieexplore.exe	2007/09/06 16:26:23	1	4840	11128832	610	"C:\Progi
igfxpers.exe	2007/09/06 16:49:25	716	4100	4927488	92	"C:\WIND
igfxsrv.exe	2007/09/06 16:49:25	716	4160	4100096	188	C:\WIND
igfxtray.exe	2007/09/06 16:49:25	716	3708	5046272	96	"C:\WIND
KeyboardSurrogate.exe	2007/09/06 16:49:25	717	1360	17829888	29	"C:\Progi
IUService.exe	2007/09/06 16:49:25	717	3436	1097728	44	"C:\Progi
monitorbk.exe	2007/09/06 16:49:25	717	6068	5226496	452	"C:\WIND
logmon.exe	2007/09/06 16:49:25	717	3636	2539520	21	"C:\Progi
mysqld-nt.exe	2007/09/06 16:49:25	717	1132	18661376	3864	C:\SINET

Paramétrage

Un fichier de paramètre permet :

- de sélectionner les informations d'audit à remonter
- De spécifier la fréquence de scrutation de l'audit
- D'exclure des logiciels de l'audit
- D'utiliser une base de données ou non.

Consolidation des données d'audit

Les données d'audit sont stockées dans un répertoire partagé d'un serveur au format « .csv ». C'est un fichier texte séparé par des « ; » (points virgules). Elles peuvent également directement être stockées

SiNETiS, SAS

Société au capital de 39 000 Euros

R.C.S. Marseille B 433 367 745 • SIRET 433367745 00034 • CODE APE 722Z

352, av. du PRADO – bât. « Le Magellan » – 13008 MARSEILLE

tel : +33(0)4 91 22 55 65 fax : +33(0)4 91 71 53 44

<mailto://sinetis@sinetis.fr> <http://www.sinetis.fr>

dans une base de données MYSQL.

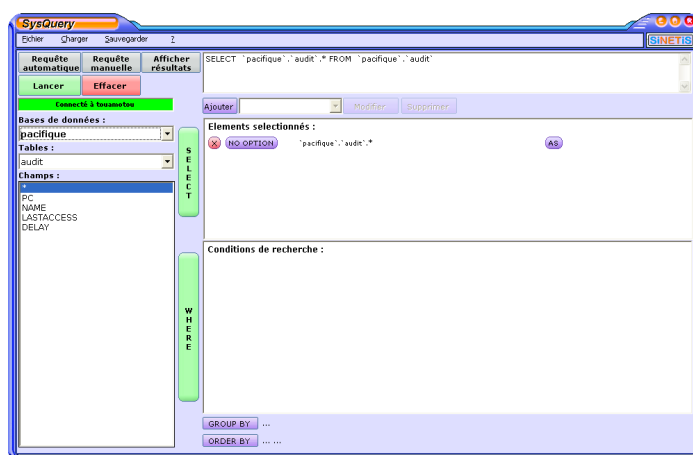
La consolidation des données de **SysAudit** identifie précisément les logiciels utilisés du parc ou pour chaque poste. Les résultats d'une consolidation peuvent être exportés.

Le tableau ci-dessous montre les plus « gros » consommateurs du tableur Excel de Microsoft

A	B	C	D	E	F	G
PC	Name	Last access	delay	Name	Last access	delay
BORABORA	explorer.exe	15/04/2005 13:52	102	EXCEL.exe	14/04/2005 17:51	87
Exemple	explorer.exe	19/12/2005 22:49	458	EXCEL.exe	13/12/2005 16:01	10
HONOLULU	explorer.exe	22/03/2006 16:34	1238	EXCEL.exe	22/03/2006 07:27	11
MOOREA	explorer.exe	10/09/2004 14:11	231965	EXCEL.exe	10/09/2004 13:33	195173
NOUMEA	explorer.exe	08/07/2004 18:09	4384	EXCEL.exe	08/07/2004 18:09	434
SEYCHELLES	Explorer.EXE	21/05/2003 14:41	83533	EXCEL.EXE	21/05/2003 14:09	65924
SINETIS1	explorer.exe	10/09/2004 21:07	18530	EXCEL.exe	10/09/2004 10:36	3119

Interrogation directe de la base de données pour SysAudit

Un module spécifique et graphique d'interrogation des données de la base en fourni : **SysQuery**



Le résultat de la requête obtenu s'affiche dans l'interface :

