

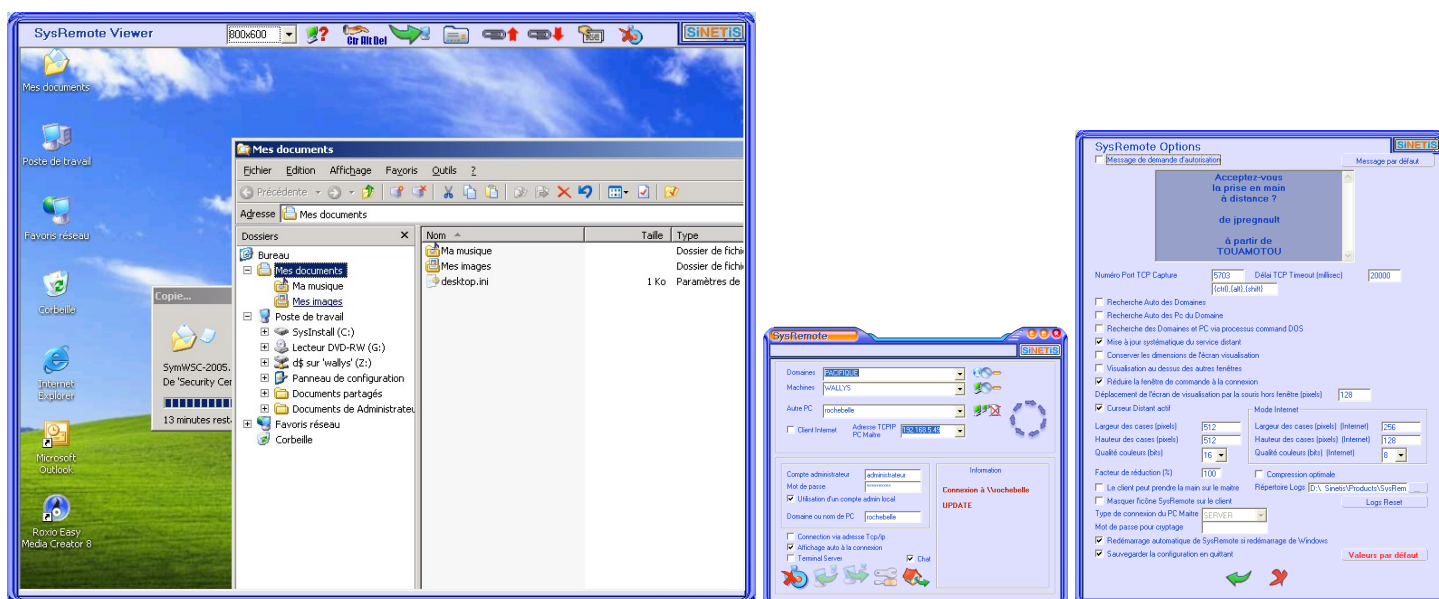
Fiche Produit : SysRemote

Prise en main à distance

SysRemote, remplit les fonctions de prise en main à distance. Il a les caractéristiques suivantes :

- fonctionne de W95 à WXP, vista
- ne nécessite **pas l'installation d'un agent** permanent sur le poste distant
- L'agent de capture de l'image distante est installé au moment où l'administrateur décide de prendre la main sur le poste. Il est retiré ensuite.
- Un message de confirmation est envoyé à l'utilisateur pour autoriser la prise en main
- Le produit utilise un compte de mot de passe administrateur du domaine ou du poste
- Le produit fonctionne à distance, même sur les postes hors domaine, en workgroup.
- Le produit déplace l'écran dès que l'on touche un bord, il n'y a pas « d'ascenseur » lorsque la résolution distante est supérieure à la résolution de l'administrateur..

Ci-dessous les copies d'écran du produit de prise en main : **SysRemote**



- La demande d'autorisation est une fonction disponible
- La prise de contrôle imposé avec information de l'utilisateur est une fonction disponible
- L'administrateur prend le contrôle avec les droits administrateur local ou de domaine du poste
- L'opérateur intervient avec les droits administrateur
- Le transfert de fichier en mode glisser/déposer est une fonction disponible du produit
- La traçabilité des interventions distantes réalisées est une fonction disponible du produit
 - o Date/heure du démarrage de la prise de contrôle
 - o Date/heure de la fin de la prise de contrôle
- Le redémarrage à distance de l'ordinateur élève est une fonction disponible du produit
- Un mode spécial dégradé pour atteindre les PC reliés par des liens lents est une fonction disponible du produit. Il est possible de diminuer le nombre de couleurs utilisé pour diminuer la bande passante.
- La prise en main « inversée » est une fonction disponible pour que l'utilisateur voit ou prenne la main sur le « maître »
- Les informations entre le maître et l'esclave sont cryptées.