

## Fiche Produit : SysConsole

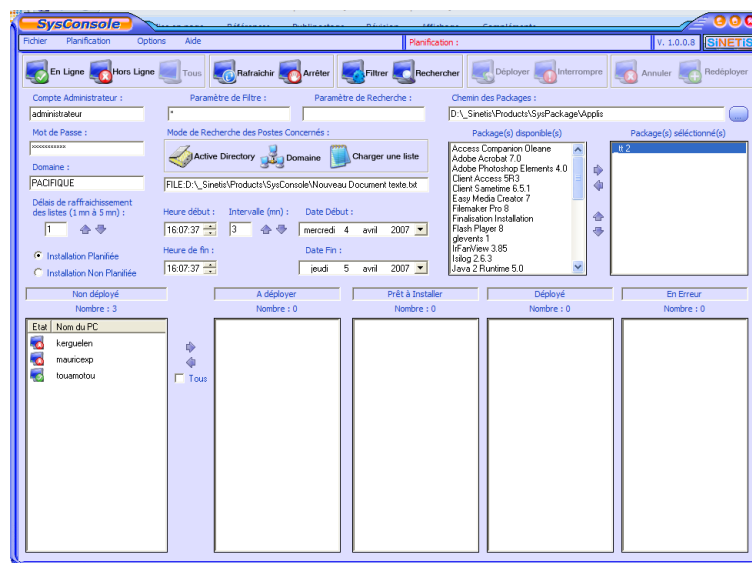
### Console de déploiement de packages d'installation

SysConsole est un module de lancement de packages de télédistribution à distance

SysConsole fonctionne immédiatement **sans rien installer** sur le serveur ou ordinateur distant (pour environnement Windows Workstation NT, 2000, XP, vista et serveur NT, 2000, 2003)

### Console de déploiement

L'interface SysConsole permet de planifier et de suivre les télédistributions en temps réel, avec vérification des paquets télédistribués. Elle est couplée avec les objets d'Active Directory.



Un package planifié est géré automatiquement par la console de déploiement SysConsole. Elle scrute les postes du réseau et affiche leur présence en temps réel.

Lorsque les postes sont sélectionnés ou choisis à partir d'une liste (extraction de l'inventaire) ou d'un annuaire, ils forment un ensemble à déployer et basculent dans la colonne « A déployer ». Ils changent ensuite d'état lorsqu'ils sont prêts à déployer : l'agent de déploiement s'est installé automatiquement et attend la date de démarrage du lancement du package.

Les deux états suivants sont :

- Déployé
- En Erreur.

Cette console gère également le WAKE-ON-LANE et réveille les postes éteints pour déployer le package.

Elle permet de suivre entièrement et facilement un déploiement, et gère également des filtres.