

Fiche Produit

SysCopy : Module de sauvegarde des données des utilisateurs

Généralités :

SysCopy, est un module de sauvegarde des répertoires et/ou des fichiers locaux du disque dur des PC clients. Très pratique également pour sauvegarder les données des portables (copie de 250Mo/mn) ou des serveurs. Seul le différentiel des fichiers modifiés est sauvegardé entre deux sauvegardes.

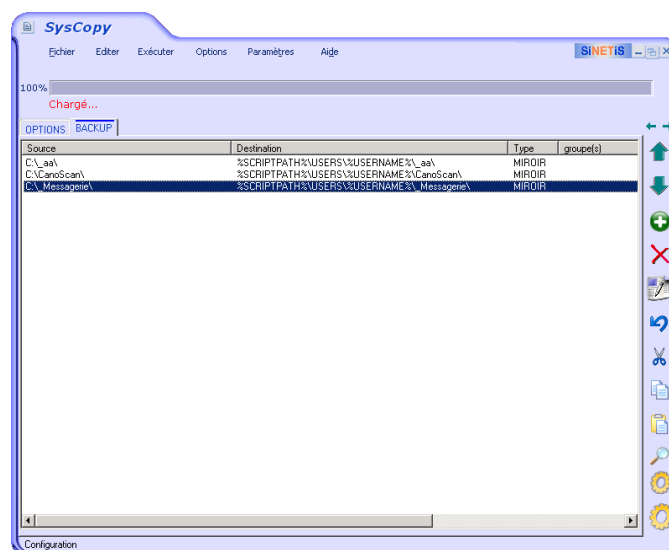
La sauvegarde peut être activée :

- Par l'utilisateur à n'importe quel moment, sauvegarde unitaire ou sauvegarde totale,
- à chaque déconnexion de l'utilisateur et sauvegarder le delta des données modifiées,
- à la connexion de l'utilisateur en tâche de fond et en priorité basse,
- par la planification à date et heure fixe et/ou périodiquement.

Installation/Mise en œuvre :

SysCopy s'installe en créant un partage sur un serveur ou un ordinateur du réseau ou en local sur les postes. Un simple click sur le programme d'installation « setup_syscopy.exe » suffit pour installer le produit.

Les données des utilisateurs sont sauvegardées dans un répertoire personnalisé pour chaque utilisateur en fonction du paramétrage mis en œuvre par l'administrateur. Le nom du répertoire de sauvegarde peut-être une variable représentant par exemple : Le login de l'utilisateur (%USERNAME%), le nom de l'ordinateur (%COMPUTERNAME%). L'administrateur peut positionner des droits sur les répertoires, afin d'éviter qu'un utilisateur accède au répertoire d'un autre. **SysCopy** conserve les propriétés des données NTFS lors de la copie.



Principe de sauvegarde :

La sauvegarde de **SysCopy** est différentielle. Une fois l'intégralité des données sauvegardée, les données mises à jour, pour la prochaine sauvegarde, ne concernent que les fichiers modifiés. Le temps de sauvegarde dépend du débit réseau et de la quantité de données à sauvegarder (le débit théorique étant de 250Mo/s).

Chaque sauvegarde peut fonctionner suivant différents modes :

- mode « copie » : la source est copiée vers la destination. Si un fichier/répertoire est supprimé à la source, il est supprimé à la destination.

- mode « miroir » : la copie est rigoureusement identique à la source. Si un fichier/répertoire est supprimé à la source, il est supprimé à la destination.
- Mode « synchro » : la copie est rigoureusement identique à la source. Le fichier/répertoire le plus récent est mis à jour sur la source ou la destination.

Profils de sauvegarde :

Il existe dans SysCopy deux profils de sauvegarde principaux :


- le profil « utilisateur » pour lequel l'utilisateur peut définir lui-même des sauvegardes.
- le profil « administrateur » pour lequel l'administrateur spécifie les sauvegardes « obligatoires » à effectuer pour l'utilisateur. Ces sauvegardes seront lancées en premier. Elles concernent en général les données que l'on veut sauvegarder par défaut pour tous les utilisateurs : Mes documents, Mes favoris, Mes fichiers de messagerie, etc.

Options	Paramètres	Aide	SAVE_PATH	EXCLUDE_PATH	OPTIONS	BACKUP
<ul style="list-style-type: none"> ▼ Répertoires racine en miroir Transformer en Iconbar Charger la configuration administrateur Créer une configuration Définir le mot de passe administrateur 			Source	Destination	Type	
			%USERPROFILE%\Bureau\	%SAVE_PATH%\Bureau\	MIROIR	
			%USERPROFILE%\Favoris\	%SAVE_PATH%\Favoris\	MIROIR	
			%USERPROFILE%\Menu Démarrer\	%SAVE_PATH%\Menu Démarrer\	MIROIR	
			%USERPROFILE%\Mes documents\	%SAVE_PATH%\Mes documents\	MIROIR	

L'accès au profil administrateur est soumis à mot de passe. Les informations des données sauvegardées par l'administrateur sont codées.

L'utilisateur peut également sauvegarder lui-même ses données en sélectionnant la sauvegarde et en appuyant sur le bouton « lancer ». Il lance une sauvegarde ou toutes les sauvegardes.

Utilisation :

L'utilisation du logiciel est très simple et intuitive. Le bouton  permet d'ajouter une sauvegarde. Le chemin de sauvegarde pour l'utilisateur est renseigné automatiquement vers son répertoire de sauvegarde (paramétré par l'administrateur).

1

Source

Destination %SCRIPTPATH%\%USERNAME%\

Demande de répertoire à sauvegarder

2

Rechercher un dossier

Choix d'un sous-répertoire dans

- Licences
 - _Setup
 - AutoPlay
 - MySQLServer
- Distrib
- Zarchives

Choix du répertoire

3

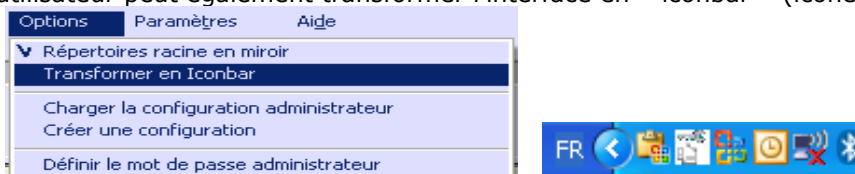
Source D:\Sinetis\Licences\MySQLServer\

Destination %SCRIPTPATH%\%USERNAME%\MySQLServer\

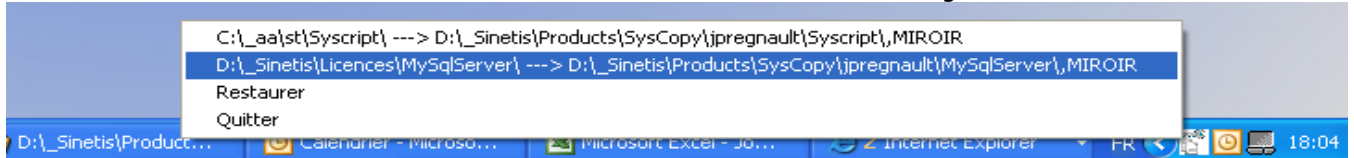
Écriture automatique du répertoire de sauvegarde de destination

Affichage en mode « icône » :

L'utilisateur peut également transformer l'interface en « iconbar » (icône dans la barre des tâches)



Un clic droit sur l'icônes donne accès directement au lancement d'une sauvegarde.



Option de sauvegarde :

Plusieurs options de sauvegarde peuvent être mises en œuvre :

- gérer une liste d'exclusion de chemins à ne pas sauvegarder, comme les répertoires systèmes

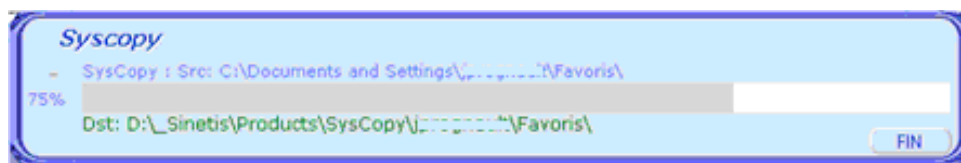
SAVE_PATH	EXCLUDE_PATH	OPTIONS	BACKUP
Source			Destination
EXCLUDE_PATH			%SYSTEMDRIVE%
EXCLUDE_PATH			%WINDIR%

- Utilisation des logs afin de contrôler le bon fonctionnement des sauvegardes, nom du répertoire de logs, nom du fichier de logs.
- Demande de restauration automatique, si l'utilisateur change de poste. Si l'utilisateur change de poste, SysCopy le détecte et propose automatiquement la restauration des données sur le nouveau poste.

SAVE_PATH	EXCLUDE_PATH	OPTIONS	BACKUP
Source			Destination
PASSWORD			
MIRROR_ROOT_FOLDER			TRUE
USE_LOG			TRUE
LOG_DIR			%SAVE_PATH%\LOG
LOG_FILE			%USERNAME%.log
USE_ICONBAR			FALSE
ASK_RESTORE			TRUE
SILENT			FALSE

Sauvegarde à la déconnexion de l'utilisateur :

Lorsque la sauvegarde est programmée à la déconnexion de l'utilisateur, le panneau de progression de sauvegarde s'affiche hors session, avant l'extinction du poste. A n'importe quel moment l'utilisateur peut interrompre la sauvegarde et sauvegarder plus tard.



Principe de restauration :

Les données sauvegardées sont inscrites en « clair » dans la zone de sauvegarde, à l'identique aux données sources. L'utilisateur peut accéder directement à sa zone de sauvegarde et récupérer les fichiers.

Sauvegarde poste à poste :

La sauvegarde « poste à poste » d'un poste vers un autre lorsqu'il n'y a pas de serveur local est possible. Il suffit de créer un répertoire partagé de sauvegarde entre les deux postes et d'appliquer les mêmes principes que précédemment.