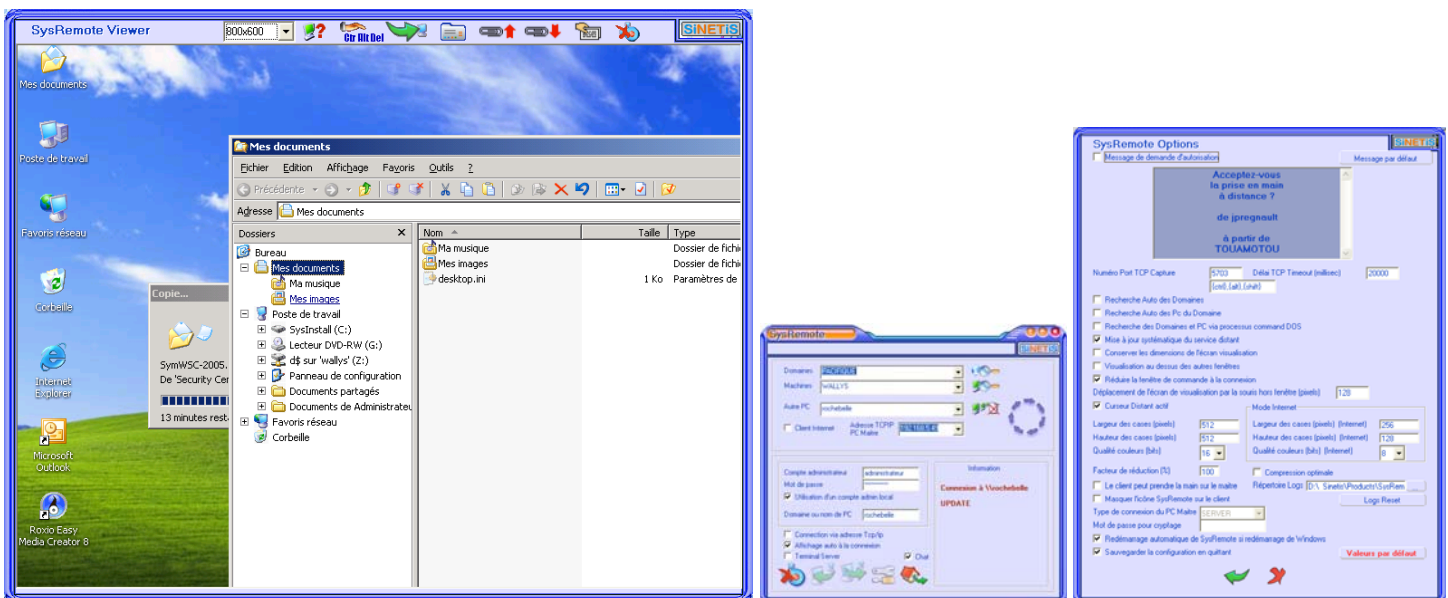


Fiche Produit : SysRemote : Prise en main à distance

SysRemote réalise les fonctions de prise en main à distance. Il a les caractéristiques suivantes :

- fonctionne sur toute version de Microsoft Windows ou Microsoft Windows Server.
- ne nécessite **pas l'installation d'un agent** permanent sur le poste distant.
- L'agent de capture de l'image distante est installé au moment où l'administrateur décide de prendre la main sur le poste. Il est retiré ensuite ou désactivé.
- L'installation/lancement du client ne nécessite pas de droits administrateur
- Le mode de prise en main en fonctionnement « Internet » est possible uniquement si du côté serveur un port de communication est ouvert. Dans ce cas, il n'y a pas de processus serveur à installer. Le client se connecte au serveur par un identifiant ou un nom de poste. Une version future est prévue sans ouverture de port, mais elle nécessitera l'installation d'un processus « serveur » mettant en relation le pc qui prend la main et le pc pris en main.
- Un message de confirmation est envoyé à l'utilisateur pour demander la prise en main.
- Le produit utilise un compte de mot de passe administrateur du domaine ou du poste.
- Le produit fonctionne à distance, même sur les postes hors domaine, en « workgroup ».
- Le produit déplace l'écran dès que l'on touche un bord de la fenêtre de prise en main, il n'y a pas de barre de défilement lorsque la résolution distante est supérieure à la résolution de l'administrateur.



- L'administrateur prend le contrôle avec les droits administrateur local ou de domaine du poste, sauf en mode « internet », à l'initiative du client.
- L'opérateur intervient avec les droits administrateur
- Le transfert de fichier en mode glisser/déposer est une fonction disponible du produit
- Le Copier/Coller est une fonction disponible du produit
- La traçabilité des interventions distantes réalisées est une fonction disponible du produit
- Date/heure du démarrage de la prise de contrôle
- Date/heure de la fin de la prise de contrôle
- Le redémarrage à distance de l'ordinateur élève est une fonction disponible du produit, ainsi que la re-prise en main à distance automatique après un reboot
- Un mode spécial dégradé pour atteindre les PC reliés par des liens lents est une fonction disponible du produit. Il est possible de diminuer le nombre de couleurs utilisé pour diminuer la bande passante.
- La prise en main « inversée » est une fonction disponible pour que l'utilisateur voit ou prenne la main sur le « maître »
- Les informations entre le maître et l'esclave sont cryptées.